



LEITBILD DER HEINZ SIELMANN STIFTUNG

Vielfalt ist unsere Natur

Strukturen und Arbeitsabläufe

Damit Arbeitsabläufe effizient und agil sind, müssen sie von soliden und klaren Strukturen gestützt werden. Unsere Arbeit ist darauf ausgerichtet, die Stiftungszwecke bestmöglich zu erfüllen. Unsere Strukturen gestalten wir mit einem Höchstmaß an Verantwortung im Sinne unserer Stiftungszwecke und des sozialen Miteinanders.

Wir definieren klare Aufgaben und Verantwortungsbereiche. Wir nutzen standardisierte Kommunikationskanäle für unsere Arbeits- und Abstimmungsprozesse. Das strukturelle Gerüst für unsere Arbeit sind:

DIE FÜNF FACHBEREICHE DER STIFTUNG

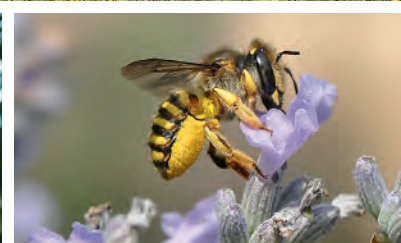
- ▶ Naturschutz
- ▶ Verwaltung & Finanzen
- ▶ Kommunikation & Fundraising
- ▶ Natur-Erlebnishof Gut Herbigshagen
- ▶ Biodiversität

Arbeitsalltag

Wir Mitarbeiterinnen und Mitarbeiter identifizieren uns mit den Zwecken der Stiftung. Wir leben diese Zwecke. Um die Stiftungszwecke zu erreichen, formulieren wir Ziele und schaffen geeignete Rahmenbedingungen:

- ▶ Stärkung der Kompetenzen und Soft Skills der Mitarbeiterinnen und Mitarbeiter und der Teams durch fachliche Weiterbildungen
- ▶ Eigenständiges und eigenverantwortliches Handeln im Rahmen der uns übertragenen Verantwortung
- ▶ Orientierung an fachlichen Standards und wissenschaftlichen Erkenntnissen
- ▶ Reflexion interner Arbeitsabläufe und Wirkungsmessung
- ▶ Effizienter Einsatz von Ressourcen
- ▶ Konstanz durch verbindliches und konsequentes Handeln
- ▶ Innovative Ideen und Offenheit durch einen umfassenden Erfahrungsschatz und Neugierde

Heinz
Sielmann
Stiftung



Vertrauen und Glaubwürdigkeit

Uns ist ein vertrauensvoller, persönlicher Kontakt miteinander und mit unseren Partnern wichtig. Dabei setzen wir auf eine ehrliche, klare und verbindliche Kommunikation, intern wie extern. Durch einen respektvollen und anerkennenden Umgang drücken wir unsere Wertschätzung füreinander aus. Wir informieren uns regelmäßig und zeitnah und tauschen uns mit externen Experten aus. Die Kommunikationspflicht besteht in beide Richtungen zwischen Führungsebene und Mitarbeiterinnen und Mitarbeitern.

Heinz Sielmann Stiftung

Gut Herbigshagen
37115 Duderstadt

Telefon: +49 (0)5527 914-0
Telefax: +49 (0)5527 914-100

E-Mail: info@sielmann-stiftung.de
www.sielmann-stiftung.de
facebook.com/sielmannstiftung
instagram.com/sielmannstiftung
youtube.com/sielmannstiftung

Bildnachweis Vorderseite: © iStock, Rückseite oben: © Matthias Putze; unten: © Heinz Sielmann Stiftung; © Dr. Hannes Petrischak; © iStock; © Gerd Kraus

Verantwortung

Die Stiftungsarbeit hat im Sinne unserer Stiftungszwecke eine langfristige Wirkung. Dadurch werden die Voraussetzungen für eine stabile Stiftung geschaffen. So werden die Zukunft der Stiftung und die der Mitarbeiterinnen und Mitarbeiter gesichert.

An der umweltpolitischen Debatte beteiligen wir uns im Rahmen unserer Kernkompetenzen, die sich in den Stiftungszielen widerspiegeln. Wir nehmen unsere gesellschaftliche Verantwortung im Sinne der Sustainable Development Goals wahr, indem wir unser Handeln an der ökologischen Nachhaltigkeit ausrichten. Das bedeutet, dass auch bei internen Entscheidungen und Arbeitsabläufen wie den Fragen der Mobilität, Beschaffung oder Finanzen, die ökologische Nachhaltigkeit unser Leuchtturm ist.

**Heinz
Sielmann
Stiftung**